

ON

Live

SONORISATION - ÉCLAIRAGE - VIDÉO - SCENE

LOCATION - PRESTATION TECHNIQUE - VENTE - INTEGRATION

CATALOGUE DE LOCATION



À propos de la location

Tarif HT / jour x Coefficient de multiplicateur

Cette grille intègre des coefficients dégressifs pour vous permettre d'exploiter le matériel dans les meilleures conditions tarifaires. Pour les périodes de plus de 28 jours, consultez-nous ! Ces coefficients s'entendent couvrir l'intégralité de la période d'absence* quelle qu'en soit l'utilisation. (Montage, montage à blancs, répétitions, exploitations, démontage, etc.)

1 jour x1	6 jours x3	11 jours x4,6	16 jours x5,8	21 jours x6,8	26 jours x7,8
2 jours x1,4	7 jours x3,4	12 jours x5	17 jours x6	22 jours x7	27 jours x8
3 jours x1,8	8 jours x3,8	13 jours x5,2	18 jours x6,2	23 jours x7,2	28 jours x8,2
4 jours x2,2	9 jours x4,2	14 jours x5,4	19 jours x6,4	24 jours x7,4	+ de 28 jours
5 jours x2,6	10 jours x4,4	15 jours x5,6	20 jours x6,6	25 jours x7,6	NC

* La durée contractuelle d'absence doit impérativement être respectée afin de ne pas mettre en péril la location du client suivant. Ainsi, tout matériel restitué en retard sans accord préalable de nos services entraîne systématiquement la facturation d'une nouvelle période à partir du coefficient x1.

Sommaire

Packs Son et Eclairage

P. 4



SONORISATION

P.5



ECLAIRAGE

P. 12



VIDEO

P.15



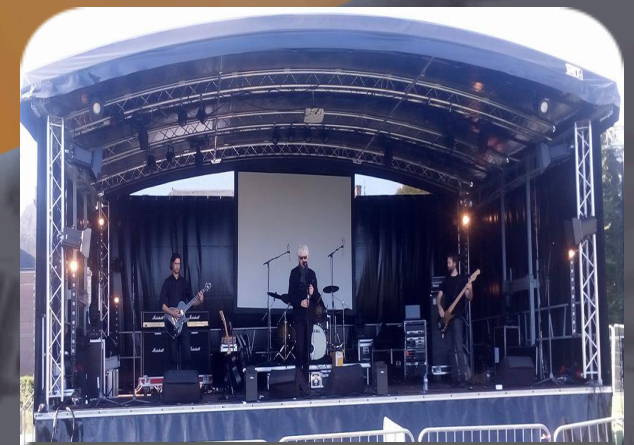
STRUCTURE SCENIQUE

P. 16



DISTRIBUTION ELECTRIQUE

P. 18



SCENE MOBILE

P. 19

Packs son et éclairage pour les particuliers

A savoir :

Les packs ont été choisis pour leurs fiabilités, leurs qualités, leurs simplicités de mise en oeuvre. Vous pouvez si vous le souhaitez rajouter du matériel en complément dans la location aux détails.

Sonorisation

HK AUDIO - POLAR 12

Le Polar 12 est composé d'un caisson de basses et de deux éléments en colonne. Il dispose d'un mixeur intégré à quatre voies, du Bluetooth et est livré avec ses housses de protection rembourrées. Conseillé pour les musiciens, Djs, et pour les présentations et applications audiovisuelles. Il peut être placé derrière l'orateur ou l'artiste et peut également faire office de retours de scène dans diverses applications.

Caractéristique technique :

Système colonne amplifié enceinte + caisson de basse
2000 watts

- Hp enceinte : 6 x 3 pouces - tweeter : 1 pouce
- Hp caisson de basse 12 pouces - 127 db SPL
- BP: 35 Hz à 20 Khz - Ouv : 120 °h x 30° v
- Bluetooth
- Mix 4 voies
- Livré avec housse de transport

Tarif de location : 50 € HT

Idéale pour vos événements de 100 personnes avec 1 système colonne.

Option : (non incluse)

Micros filaires ; micros sans fils ; consoles de mixage

HK AUDIO - POLAR 12

Tél. 06 36 47 67 00

Eclairage

ALGAM LIGHTING - FLORIDA BAR



Kit d'effets sur barre ALGAM LIGHTING - FLORIDA BAR + pied (Hauteur ajustable de 1m50 à 2m50).

Caractéristique technique :

Kit comprenant une barre équipé de :

- 2x effets led type Derby 3 x 3watts RGB
- 2x projecteurs 3 x 9 watts RGB
- 1x laser 30 mWatts vert et 100 mWatts rouge
- Strobe 4x 1 watts Blanches
- Fonctionne avec le rythme de la musique ; DMX
- Livré avec housse de transport + télécommande + pédalier de contrôle

Tarif de location : 30 € HT / Jours

Option : (non incluse)

Un FLORIDA BAR supplémentaire ; machine à fumée ; machine à étincelles ; etc...

ALGAM LIGHTING - FLORIDA BAR

A NOTER : Tarif unitaire par jour. Le week end départ le vendredi à partir de 14h et retour le Lundi avant 12h. En cas de location de plusieurs jours nous contacter.

WWW.ON-LIVE.EU

Page 4

Sonorisation

Désignation

Prix Unitaire
HT / jour

Système Line Array D&B série Y



Enceinte Line Array 2 voies **D&B - Y8** - BP : 54 Hz à 19 KHz - Ouv : 80° h x 14° v - SPL : 139 db - HP : 2x 8 pouces + 1x compression 1,4 pouces Sur devis

Enceinte Line Array 2 voies **D&B - Y12** - BP : 54 Hz à 19 KHz - Ouv : 120° h x 14° v - SPL : 139 db - HP : 2x 8 pouces + 1x compression 1,4 pouces Sur devis

Caisson de basse cardioïde accrochage ou au sol **D&B - Y SUB** - BP : 39 Hz à 140 Hz - SPL : 134 db - HP : 1x 18 pouces + 1x 12pouces Sur devis

Systèmes Line Sources ponctuelles D&B - série Y

Enceinte Line source 2 voies **D&B - Y10P** - BP : 59 Hz à 18 KHz - Ouv : 110° h x 40° v - SPL : 136 db - HP : 2x 8 pouces + 1x compression 1,4 pouces Sur devis

Enceinte Line source 2 voies **D&B - Y7P** - BP : 59 Hz à 18 KHz - Ouv : 75° h x 40° v - SPL : 137 db - HP : 2x 8 pouces + 1x compression 1,4 pouces Sur devis

Retour de scène D&B - série M

Retour de scène coaxial 2 voies **D&B - M4** - BP : 55 Hz à 17 KHz - Ouv : 50° h x 70° v - SPL : 140 db - HP : 15 pouces + 1x compression 1,3 pouces Sur devis

Amplificateur D&B

Amplificateur 4 canaux de 4000w / 4 ohms **D&B - D80** Sur devis



Système Line Array D&B - série Y



Système Line Sources ponctuelles D&B - série Y



Retour de scène série M



Amplificateur D&B - D80



Enceinte HK AUDIO - L5 112 XA MK2
(position face et retour)



Caisson de basse HK AUDIO - L SUB 2000A



Enceinte HK AUDIO - L5 115 XA MK2



Caisson de basse HK AUDIO - L SUB 4000A

Sonorisation

Désignation



Prix Unitaire
HT / jour

Enceinte amplifiées de diffusion HK AUDIO - Série Linear 5

Enceinte amplifiée 600 watts HK AUDIO - L5 MK2 110XA - BP : 68 Hz à 19 kHz - SPL 135 db - Hp : 10 pouces - face ou retour	20 €
Enceinte amplifiée 600 watts HK AUDIO - L5 MK2 112XA - BP : 67 Hz à 19 kHz - SPL 136 db - Hp : 12 pouces - face ou retour	30 €
Enceinte amplifiée 600 watts HK AUDIO - L5MK2 115XA - BP : 59 Hz à 19 kHz - SPL 138 db - Hp : 15 pouces - face ou retour	40 €
Caisson de basse amplifiée 1200 watts HK AUDIO - LSUB 2000A - BP : 49 Hz à 120 Hz - SPL 133 db - Hp : 2x 12 pouces	50 €
Caisson de basse amplifiée 1200 watts HK AUDIO - LSUB 4000A - BP : 31 Hz à 120 Hz - SPL 137 db - Hp : 18 pouces	90 €

Système de sonorisation Moyenne Portée

Système amplifié longue portée HK AUDIO - L5 BIGVEN système comprenant : 2x enceintes HK AUDIO - L5 115FA+ 2x caissons de basse HK AUDIO - L SUB 2000A (recommandé pour 300 personnes)	180 €
Système amplifié longue portée HK AUDIO - L5 (pack 1) système comprenant : 2x enceintes HK AUDIO - L5 115XA MK2 + 2x caissons de basse HK AUDIO - L SUB 4000A + 2x barres de couplage (recommandé pour 500 personnes - prévu pour les grandes salles et l'extérieur)	280 €
Système amplifié longue portée HK AUDIO - L5 LTSA (pack 2) système comprenant : 2x enceintes HK AUDIO - L5 115XA MK2 + 4x caissons de basse HK AUDIO - L SUB 4000A + 2x barres de couplage (recommandé pour 700 personnes - prévu pour les grandes salles et l'extérieur)	440 €

Sonorisation

Désignation

Prix Unitaire
HT / jour

Système de sonorisation Colonne

Système colonne amplifié enceinte + caisson de basse 2000 watts **HK**

AUDIO - POLAR 12 - Hp enceinte : 6 x 3 pouces - tweeter : 1 pouce - Hp caisson de basse 12 pouces - 127 db SPL - BP: 35 Hz à 20 Khz - Ouv : 120 °h x 30° v - Bluetooth - livré avec housse de transport

50 €

Sono portable sur batterie

Sono portable sur batterie 250 watts **AUDIOPHONY - CR25 COMBO F5** - Bluetooth - lecteur USB / SD + 2x micros HF à main sur trolley

100 €

Accessoires d'enceintes

Pied d'enceinte **K&M 214/6** - hauteur maxi : 2m18 - charge maxi : 50 kg

5 €

Barre de liaison d'enceinte à treuil **K&M - 21339** - hauteur maxi : 1m50 ajustable - embout de fixation M20

10 €

Consoles mixage

consoles de mixage analogiques

ALLEN & HEATH

Console de mixage **ALLEN & HEAT - ZED 10 FX** - 4 voies mono ; 2 voies stéréo ; 2 Aux - Alim 48 volts avec multi effets intégré

20 €

consoles de mixage numériques

Console de mixage numérique **ALLEN & HEAT - SQ 5** - 16 entrées / 12 sorties - résolution 96 kHz (extensible à 48 voies avec boîtier de scène)

100 €

Console de mixage numérique **ALLEN & HEAT - SQ 7** - 32 entrées / 16 sorties - résolution 96 kHz (extensible à 48 voies avec boîtier de scène)

200 €

Boîtier de scène **ALLEN & HEAT - DX168** - 16 entrées / 8 sorties - résolution 96 kHz

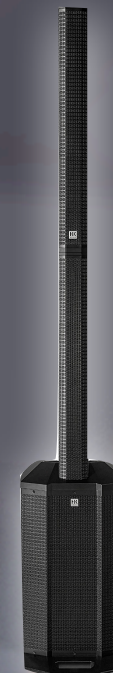
60 €

Boîtier de scène **ALLEN & HEAT - GX4816** - 48 entrées / 16 sorties - résolution 96 kHz

180 €



Sono portable **AUDIOPHONY - CR25 COMBO**



Système colonne **HK AUDIO - POLAR 12**



Console numérique **ALLEN & HEAT - SQ7 et SQ5**



Boîtier de scène **ALLEN & HEAT - DX168 et GX4816**



Kit regie DJ PIONEER (2x CDJ 2000 NEXUS2 + 1x DJM 900 NEXUS2)



Lecteur CD mp3 - USB - Bluethooh DENON - DN500CB

Système micro HF numérique SHURE - QLXD

Emetteur de poche SHURE - QLXD1

Émetteur à main SHURE - QLXD2 / SM58

Récepteur SHURE - QLXD4



Sonorisation

Désignation

Prix Unitaire
HT / jour

Kit régie DJ

Platine CD - Usb à plat **PIONEER - CDJ 2000 NEXUS 2** 100 €

Table de mixage 4 voies **PIONEER - DJM 900 NEXUS 2** avec multi effets 100 €

Lecteurs CD / USB

Lecteur CD mp3 - USB - Bluethooh - **DENON - DN500 CB** 20 €

Casques

Casque pro fermé **SHURE - SRH 440** 5 €

Micros sans fil

Système micros HF numérique - SHURE - série QLXD (fréquence K 51 : 606 à 670 Mhz)

Émetteur micro à main **SHURE - QLXD2 / SM 58** 25 €

Émetteur micro à main **SHURE - QLXD2 / BETA 58A** 30 €

Émetteur micro à main **SHURE - QLXD2 / BETA 87A** 30 €

Émetteur de poche **SHURE - QLXD1** 25 €

Récepteur simple **SHURE - QLXD4** 40 €

Micro cravate cardioïde **SHURE - MX150B CTQG** (couleur noir) 15 €

Micro serre tête super cardioïde **SHURE - BETA 54** (couleur chair) 20 €

Micro serre tête omni cardioïde **SHURE - BETA 53** (couleur chair) 20 €

Amplificateur d'antenne directive passive large bande **SHURE - U874US**
(bande fréquence : 470 à 952 Mhz) 30 €

Alimentation externe d'antenne active **SHURE - UABIASTE** pour amplificateur
d'antenne 15 €

Distributeur d'antenne 5 sorties **SHURE - UA844 PLUS SWBE** (bande
fréquence : 470 à 960 Mhz) 60 €

Sonorisation

Désignation Prix Unitaire
HT / jour

Micros filaires

Micro dynamique de chant cardioïde SHURE - SM 58	8 €
Micro dynamique instrument cardioïde SHURE - SM 57	8 €
Micro dynamique de chant super-cardioïde SHURE - BETA 58A	10 €
Micro dynamique instrument super-cardioïde SHURE - BETA 57A	10 €
Micro dynamique instrument cardioïde SENNHEISER - MD 421	15 €
Micro dynamique pour grosse caisse super-cardioïde SHURE - BETA 52A	12 €
Micro dynamique pour batterie et percussion cardioïde SENNHEISER - E 904	12 €
Micro dynamique pour guitare super-cardioïde SENNHEISER - E 906	12 €
Micro électrostatique de surface héli - cardioïde SHURE - BETA 91A	15 €
Micro dynamique super-cardioïde flexible pour instrument cuivre et bois SHURE - BETA 98 H/C	15 €
Micro statique super-cardioïde SHURE - BETA 87A	15 €
Micro statique cardioïde SHURE - SM 81 LC	15 €
Micro statique NEUMANN - KM 184	25 €
Micro col de cygne SHURE - MX418N	20 €
Micro statique cardioïde AKG - C 451B	20 €
Micro statique NEUMANN - KM 184	25 €

Boîtes de direct - DI

DI active BSS - AR133	10 €
------------------------------	------





Ear monitor SHURE - PSM 900



Pupitre de conférence FORM XL - PPZ équipé de 2x micros SHURE - MX 418

Sonorisation

Désignation

Prix Unitaire
HT / jour

Accessoires micros

Pied de micro de table K&M - 23200	1,50 €
Pied de micro à perche K&M - 210/8	4 €
Pied de micro de sol à perche K&M - 259	4 €
Barrette de couplage pour 2 micros sur un pied K&M - 235	2 €
Bonnette anti-vent en mousse pour micro	2 €

Ears monitors

Ear-Monitor SHURE - PSM 900 (récepteur stéréo P9R + transmetteur stéréo P9T + écouteur intra 2 voies SE425V) - bande de fréquence : plan P7 - 702 à 742 Mhz	80 €
Mousse isolante SHURE - EAYLF1-2	5 €

Pupitre de conférence

Pupitre en plexi glass FORM XL - PPZ translucide avec 2x embases pour micro col de cygne	100 €
Micro col de cygne SHURE - MX418N	20 €

Multipaires Audio

Multipaire 8 paires XLR - 15m sur enrouleur	10 €
---	------

Câblages Audio Câbles XLR

Câble XLR m/f - 1m	0,50 €
Câble XLR m/f - 5m	0,75 €
Câble XLR m/f - 10m	1 €
Câble XLR m/f - 20m	2 €

Sonorisation

Désignation

Prix Unitaire
HT / jour

Câblages Audio (suite) Câbles Speakon

Câble Speakon 2 points - 5m	0,90 €
Câble Speakon 2 points - 10m	1,20 €
Adaptateur Speakon F/F	0,50 €

Câbles & adaptateurs audios divers

Câble XLR mâle ou Femelle / Jack 6.35 mâle stéréo - 1m	2 €
Câble 2x XLR mâle / 2x Jack 6.35 mâle - 3m	1 €
Câble 2x RCA mâle / 2x Jack 6.35 mâle - 3m	1 €
Câble 2x RCA mâle / 1x Jack 3.35 mâle stéréo - 3m	1 €
Adaptateur audio divers	1 €

Touret de câble RJ 45 Ethercon Cat5 pour boîtier de scène

Touret câble EtherCon RJ45 - Cat 5e - L : 50 m sur enrouleur	15 €
Touret câble EtherCon RJ45 - Cat 5e - L : 100 m sur enrouleur	30 €



Câble XLR



Câble Speakon



Touret câble RJ 45

Eclairage

Désignation

Prix Unitaire
HT / jour

Projecteurs traditionnels

Projecteur Sunstrip 10x 75 watts - dmx - **STARWAY - STAGELITE** 25 €

Projecteurs asservies

Lyre led Spot / Beam / Wash 150 watts - dmx - **JB SYSTEMS - CHALLENGER BSW** 40 €

Lyre led Wash 7x 40 watts Rgbw pixelisable **JB SYSTEMS - CHALLENGER WASH** 40 €

Lyre led Beam **BRITEQ - BTX BEAM 5R** (lampe MSD 200 - platinum 5R) 50 €

Lyre led Spot / Beam **ROBE - ROBIN POINTE** (lampe HRI 280 watts) 120 €

Lyre led Wash 19x 15 watts Rgbw **MARTIN - MAC AURA XB** 110 €

Protection gonflable anti-pluie **RAIN COVER 70** pour projecteur lyre (dimension maxi de la lyre diamètre 60cm x H : 70 cm - utilisation posé au sol) 15 €

Projecteurs LED

Projecteur Découpe à led 115 watts blanc chaud - DMX - **ROBERT JULIAT - TIBO HE 553WW** - ouv° 15° à 35° et 30° à 45° (équivalent à un projecteur de 1000w halogène) 35 €

Support pour gobo **ROBERT JULIAT** universel taille M pour découpe TIBO HE 5 €

Projecteur fresnel dmx à led 100 watts avec zoom **BRITEQ - BT THEATRE 100 MZ** 20 €

Projecteur Blinder à led dmx 2 x 100 watts **BRITEQ - COB BLINDER 2x100W** 25 €

Projecteur à led dmx 150 watts Rgb + effet Circle 120 led 0,20 watts blanc froid **OXO - COLOR BEAM 150 BFX** 25 €

Projecteur à led dmx 7x 12 watts Rgbwa + UV - Ip 65 **OXO - COLOR BEAM 90** 25 €

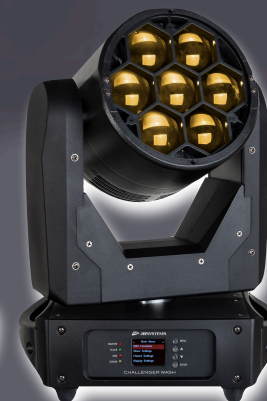
Projecteurs sur batterie

Projecteur à led dmx 4x 10 watts Rgbw sur batterie - **ALGAM LIGHTING - EVENT PAR MINI** 20 €

Projecteur à led 28x 10 watts blanc sur batterie éclairage buffet **OXO - VIP R** 100 €



JB SYSTEMS -
CHALLENGER BSW



JB SYSTEMS -
CHALLENGER WASH



BRITEQ - BTX BEAM 5R



ROBE - ROBIN POINTE



MARTIN - MAC AURA



ROBERT JULIAT - TIBO



OXO - VIP R



BRITEQ - BT THEATRE
100MZ



OXO - COLOR BEAM
150 BFX



Projecteur NICOLS - IP WASH 600



Console dmx ZERO - FLS24



Console dmx MA LIGHTING - DOT2 XLF



Splitter BRITEQ - DMS



Laser ALGAM LIGHTING - SPECTRUM 1500 RGB



Poursuite BRITEQ - FSP 575

Eclairage

Désignation

Prix Unitaire
HT / jour

Projecteurs Architecturaux

Projecteur architectural changeur de couleur Led **NICOLS - IP WASH 600** - 60x 10watts Rgbw - Ip 65

60 €

Consoles DMX & Périphérique DMX

Console dmx à mémoire **ZERO 88 - FLXS24** - 2x univers dmx (1024 circuits)

150 €

Console dmx à mémoire **MA LIGHTING - DOT 2 XLF** - 4x univers dmx (2048 circuits- extensible à 4096 circuits en Artnet avec node 4)

200 €

Splitter dmx - rdm - **BRITEQ - DMS 26** - 2x entrées vers 6x sorties dmx 3x et 5x broches

20 €

Écran tactile 22 pouces **IYAMA** (pour console Dot 2 XLF)

50 €

Bloc de puissance 6x 2 Kwatts **OXO - MERAK** (32A triphasé)

30 €

Lasers & Stroboscopes

Laser dmx / ilda scanner 1500 mWatts - **ALGAM LIGHTING - SPECTRUM 1500RGB**

25 €

Stroboscope 3000 watts dmx - **BRITEQ - STROB 3000**

25 €

Projecteurs Poursuites

Poursuite 575 MSR/2 - **BRITEQ - FSP 575** avec changeur de couleur + pied

90 €

Câblages Éclairage

Câble DMX 3 points - 1m50

0,50 €

Câble DMX 3 points - 5m

1 €

Câble DMX 3 points - 10m

2 €

Câble DMX 3 points - 20m

4 €

Adaptateur DMX et cordons spéciaux (le mètre)

2 €

Eclairage

Désignation

Prix Unitaire
HT / jour

Machine à Fumée

(Liquide à fumée en supplément)



Machine à fumée dmx 1700 watts **ANTARI - M8** 50 €

Machine à fumée dmx 1600 watts a double sortie **ANTARI - M11 +**
télécommande HF 80 €

Machines à Fumée Lourde

(Liquide à fumée en supplément)

Machine à fumée lourde dmx 3000 watts - **ALGAM LIGHTING - NEBEL 3000** 125 €

Machines à Fumée Verticale

(Liquide à fumée en supplément)

Machine à fumée dmx hf 1500 watts - changeur de couleur led 24x 10 watts
Rgb **ANTARI - M7X+** télécommande HF 40 €

Machines à Brouillard

(Liquide à brouillard en supplément)

Machine à brouillard dmx 86m3 / min - **ANTARI - HZ 500+** télécommande 80 €

Machines à Bulles

(Liquide à bulle en supplément)

Machine à bulle dmx 8 roues **ANTARI - B200** 30 €

Canons à Confettis

(liquide à bulle en supplement)



Lanceur de confetti électrique - **MAGIC FX - POWER SHOT II** 12,50 €

Consommable de confetti électrique 80 cm (plusieurs coloris disponible) Sur devis

Machine à Etincelles à Froid

(Consommable en supplement)

Machine à étincelles à froid dmx - **MAGIC FX - SPARXTAX** 80 €



Machine à fumée ANTARI - M11

Machine à fumée lourde ALGAM LIGHTING - NEBEL 3000



Machine à brouillard ANTARI - HZ500



Machine à fumée verticale ANTARI - M7X



Machine à étincelle à froid MAGIC FX - SPARXTAX



Machine à bulle ANTARI - B200



Lanceur de confetti MAGIC FX - POWER SHOT II



Vidéo projecteur 3000 Lumens - PANASONIC



Ecran plat 43 pouces PANASONIC



Écran led 6m² sur remorque P6 - Ip 65 - pivotable sur 180°

Vidéo

Désignation

Prix Unitaire
HT / jour

Vidéo Projecteurs

Vidéo projecteur 4000 lumens - PANASONIC - PT LB426	100 €
Vidéo projecteur 5000 lumens - PANASONIC - VZ580E	300 €
Kit d'accroche pour vidéo projecteur sur pont EUROMET - 7440	20 €

Périphériques Vidéo

Distributeur amplificateur / sélecteur KRAMER - VM4H2 - 2x entrées / 4x sorties HDMI - 4K	30 €
Micro Convertisseur bidirectionnel SDI/HDMI 3G PSU - BLACK MAGIC - MCONV-BI3GSDI-HDMIPSU	20 €

Écrans de Projection

Écran cadre 2m x 3m - toile face ou rétro - format 4/3 PROCOLOR	80 €
Écran cadre 3m x 4m - toile face ou rétro - format 4/3 PROCOLOR	100 €

Écrans

Écran 43 pouces 4K- PANASONIC - livré avec support pour totem	150 €
Écran 55 pouces 4K - PANASONIC - livré avec support pour totem	300 €
Écran 65 pouces 4K - PANASONIC - livré avec support pour totem	450 €

Ecrans Led sur Remorque

(Condition de location particulière : nous consulter)

Écran led 6m² sur remorque - résolution P6 - Ip 65 - écran pivotable sur 180°	Sur devis
---	-----------

Câblages Vidéo

Câble HDMI - 5m	2,50 €
Câble HDMI - 10m	5 €
Touret câble BNC HD SDI - L : 50m	25 €

Structure Scènique

Désignation

Prix Unitaire
HT / jour

Structures ASD - série SC 300 carrée noir

Structure ASD - série SC 300 - L : 50 cm	5 €
Structure ASD - série SC 300 - L : 1m	7 €
Structure ASD - série SC 300 - L : 2m	12,50 €

Structures ASD - série SC 300 carrée noir

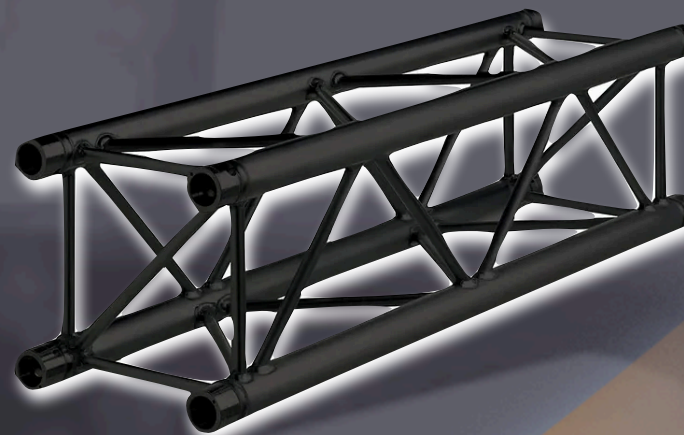
Angle ASD - ASC 3022 - 2 directions - 90 °	8 €
Angle ASD - ASC 3031 - 3 directions - 90 °	12,50 €
Angle ASD - ASC 3033 - 3 directions - 90 °	12,50 €
Angle ASD - ASC 3041 - 4 directions - 90 °	18 €
Angle ASD - ASC 3042 - 4 directions - 90 °	18 €

Accessoires structures ASD - série SC 300 carrée alu

Tête de totem carrée ASD - EM259AC - 35 x 35 cm	10 €
Barre de totem ASD - HTZ	10 €
Cerce tête de totem diamètre 1m ASD - HTXZ 1000	20 €
Embase lourde ASD - EML060 - diamètre 60 cm - 33 Kg	30 €
Embase lourde ASD - EML259 - diamètre 80 cm - 60 Kg	35 €

Pendrillons

Pendrillon noir M1 - hauteur : 6m - largeur : 3m	30 €
Pendrillon noir M1 - hauteur : 6m - largeur : 6m	40 €
Jupe de scène noir M1 avec velcro - hauteur : 1m - largeur : 6m	15 €



Structure ASD série SC300 carrée noir



Pendrillon noir M1



Structure ASD - EX50



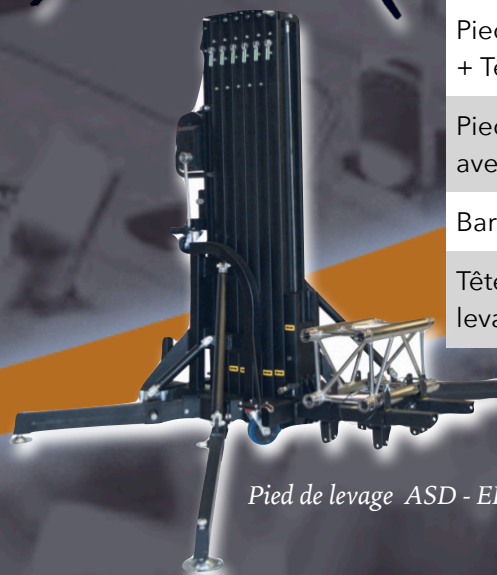
Pied de levage ASD - AL 270 +
barre ASD -BAL270



Pied de levage ASD - ALT400



Pied de levage ASD - ST650



Pied de levage ASD - ELP730

Structure Scènique

Désignation

Prix Unitaire
HT / jour

Structures ASD - série EX50 Mono tube noir

Structure ASD - série EX 50 - L : 50 cm	2 €
Structure ASD - série EX 50 - L : 1m	3 €
Structure ASD - série EX 50 - L : 2m	4 €

Angles - structures ASD - série EX50 Mono tube alu

Angle ASD - EX5022 - 2 directions - 90 °	5 €
Angle ASD - ASC 3033 - 3 directions - 90 °	12,50 €
Angle ASD - ASC 3041 - 4 directions - 90 °	18 €
Angle ASD - ASC 3042 - 4 directions - 90 °	18 €

Pieds de Levage

Pied de levage simple ASD - AL270 hauteur maxi : 2m70 - charge maxi : 60 Kg	10 €
Pied de levage à treuil ASD - ALT 400C hauteur maxi : 4m - charge maxi : 80 Kg	40 €
Pied de levage à treuil ASD - ST 650 hauteur maxi : 6m 50 - charge maxi : 200 Kg + Tête de pont T 650	80 €
Pied de levage à treuil ASD - ELP730 hauteur maxi : 7m - charge maxi : 300 Kg avec fourche	150 €
Barre ASD - BAL 270 pour 12 projecteurs pour pied de levage simple ASD	5 €
Tête de pont pour structure série 290 / 300 carré - ASD - T 350 pour pied de levage AL 270 / ALT 400C	5 €

Distribution Electrique

Désignation	Prix Unitaire HT / jour
Câblages Monophasés	
Câble secteur 16A - 3x 2.5 mm ² - L : 5m	0,50 €
Câble secteur 16A - 3x 2.5 mm ² - L : 10m	1 €
Câble secteur 16A - 3x 2.5 mm ² - L : 20m	2 €
Multiprise 16A - 4 circuits - L : 5m	2 €
Câblages Triphasés	
Câble triphasé 32A / P17 - L : 10m	3,50 €
Câble triphasé 32A / P17 - L : 20m	5 €
Câble triphasé 63A / P17 - L : 10m	6 €
Câble triphasé 63A / P17 - L : 20m	7 €
Épanoui 32A triphasé P17 - L : 1m50	1,50 €
Épanoui 63A triphasé P17 - L : 1m50	3 €
Armoires & Coffrets Électriques	
Armoire 32A Triphasé BRITEQ - PD32SH : 6x sorties 16A + 1x Socapex 19 broches + 1x Harting 16 broches + 1x sortie 32A TRI	30 €
Armoire 63A Triphasé BRITEQ - PD63SH : 12x sorties 16A + 2x Socapex 19 broches + 2x Harting 16 broches + 1x sortie 32A TRI	60 €
Coffret 16A Triphasé BRITEQ DIST 3X2F - 3 sorties PC 16A mono	10 €
Accessoires Câblages	
Passage de câbles 3 canaux L : 1m	10 €



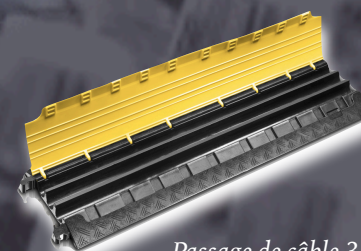
Cable électrique monophasé 16A - 3x 2,5mm²



Câble triphasé



Armoire BRITEQ - PD32SH
(avant et arrière)



Passage de câble 3 canaux



Scène mobile sur remorque 55m² TAT - MOBIL STAGE ARC



Prestation technique : festival de rock dans la Somme (80) en Août 2017



Scène mobile sur remorque 27 m²
TAT - MOBIL STAGE F

Scène

Désignation

Prix Unitaire
HT / jour

Scènes & Accessoires Scéniques

Praticable de 2m x 1m - hauteur : 20 / 40 / 60 / 80 / 100 cm	30 €
Praticable de 1m x 1m - hauteur : 20 / 40 / 60 / 80 / 100 cm	25 €
Escalier de 20 à 40 cm	30 €
Escalier de 40 à 60 cm	30 €
Garde corps L :1m	5 €
Garde corps L :2m	10 €

Scène mobile sur remorque

(Condition de location particulière : nous consulter)

Scène mobile sur remorque 27m² TAT - MOBIL STAGE F

Largeur de la scène : 6m25

Profondeur de la scène : 4m30

Hauteur du plancher scène : 90 cm à 1m30

Clearance : 3m30

Sur devis

Scène mobile sur remorque 55m² TAT - MOBIL STAGE ARC 875/630

Largeur de la scène : 8m75

Profondeur de la scène : 6m30

Hauteur du plancher scène : 90 cm à 1m30

Clearance : 4m30

Sur devis



Praticable 2mx1m



Live

SONORISATION - ÉCLAIRAGE - VIDÉO

LOCATION - PRESTATION TECHNIQUE - VENTE

Tél. 06 36 47 67 00

Mail. contact@on-live.eu

www.on-live.eu